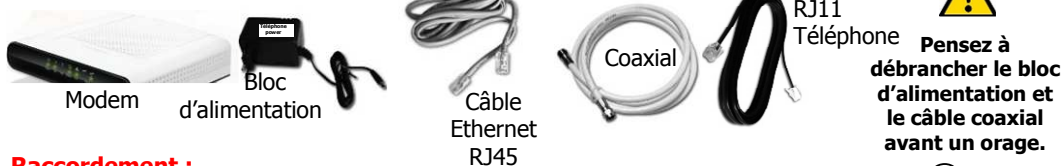


Nécessaire d'installation :



Raccordement :

- Raccordez le câble coaxial du modem à votre prise murale 3 points.
Attention de ne pas plier 'la pin' en cuivre.
 - Branchez le bloc d'alimentation livré avec votre nouveau modem TWG870 (avec un autocollant blanc TELEPHONE POWER) sur la prise électrique.
Allumez le modem en plaçant l'interrupteur sur 1.
 - Si vous utilisez une connexion filaire, branchez l'extrémité du câble Ethernet RJ45 dans un des 4 ports du modem (l'autre extrémité étant connectée à votre ordinateur).
- La connexion USB n'est pas utilisable sur le modem TWG870. Il est donc impératif de passer par une connexion Ethernet ou Wi-Fi.

Installation de la téléphonie :

- Si vous vous avez souscrit à l'offre Téléphonie -

Branchez l'extrémité du câble RJ11 au modem dans la prise téléphone.

Certains anciens téléphones (Amarys, Sillage, Matra, Philips) requièrent l'utilisation d'une prise gigogne pour fonctionner avec ce modem.



Installation Wi-Fi :

Sous Windows, faites un clic gauche sur l'icône Wi-Fi en bas à droite de votre écran et sélectionnez la connexion "Thom_XXXXXX".

Cliquez ensuite sur "Connecter" et saisissez le code de sécurité WPA figurant sur l'étiquette collée sous votre modem.

Pour plus de détails, vous référez aux fiches « Connexion Wi-Fi » qui vous ont également été fournies.

Par défaut, le Wi-Fi est activé sur le modem THOMSON TWG870. Aucune action n'est nécessaire sur le modem.

Désactivation du Wi-Fi:



Une simple pression sur le bouton de côté du modem désactive ou active le Wi-Fi.

Quand le Wi-Fi est désactivé, le voyant Wireless en façade du modem est éteint.

Accès à l'interface d'administration du modem

Dans votre navigateur Internet tapez l'adresse <http://192.168.0.1>

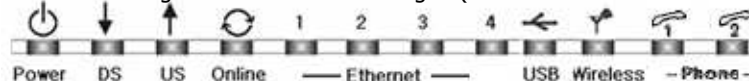
Une fenêtre s'ouvre, vous invitant à saisir un Identifiant et un Mot de passe.

Identifiant : (ne rien mettre)
Mot de passe : admin



Dépannage

En temps normal les voyants Power, DS, US et Online sont allumés fixes. Les voyants Ethernet, USB et Wireless sont allumés si la connexion est active. Phone1 est fixe ou clignotant si vous êtes en ligne (si vous vous avez souscrit à l'offre Téléphonie).



Voyants	Solution
Aucun voyant n'est allumé.	Vérifiez que le bloc d'alimentation est correctement branché, et que l'interrupteur est sur 1.
Juste Power+DS+US ou Power+DS allumés.	Vérifiez le branchement du câble coaxial sur le modem et la prise murale (pin en cuivre non pliée), redémarrez le modem électriquement.
Le voyant Ethernet utilisé ne s'allume pas.	Contrôlez la connexion au PC, changez de prise.
Wireless éteint.	Le Wi-Fi est désactivé, pour le réactiver faites une simple pression sur le bouton de côté du modem.
Wireless allumé et le Wi-Fi ne fonctionne pas.	Vérifiez la connectivité Wi-Fi de votre ordinateur, appuyez sur le bouton à droite du modem et réessayez de vous connecter en Wi-Fi.
Phone1 éteint ou Phone2 clignote.	Débranchez et rebranchez le bloc d'alimentation du modem (si vous avez souscrit à la Téléphonie).

Si le problème persiste contactez l'**Assistance TV, Internet et Téléphonie** au **09 73 01 02 03** (Prix d'un appel local depuis un poste fixe ou mobile, inclus dans le forfait illimité et dans les forfaits mobiles pour un client abonné à la Téléphonie de Vialis)

Téléphonie

Interface Web : allo.vialis.net (consommations, paramétrage répondeur, masquage numéro,...)

Identifiant : votre numéro de téléphone

Mot de passe : le même que votre première boîte mail (voir vos éléments de contrat)

Si vous entendez une tonalité discontinue (tututu...), vous avez alors un message sur le répondeur.

Répondeur Vialis : tapez **1 2 3**

Mail et FTP

Interface Web pour la consultation et l'envoi de mails : webmail.vialis.net

Interface Web pour la gestion des comptes mails et comptes FTP : gestionmail.vialis.net

L'identifiant (avec @vialis.net) et le mot de passe sont présents sur vos éléments de contrat.

Vous avez droit à :

- 5 boîtes mail comportant 5 alias, 1024Mo par boîte mail

Serveur de réception POP3 : pop.vialis.net

Serveur d'envoi SMTP : smtp.vialis.net

Serveur IMAP : imap.vialis.net

(accessible uniquement depuis votre connexion Vialis)

