

Nécessaire d'installation :



Pensez à débrancher le bloc d'alimentation et le câble coaxial avant un orage.

Raccordement :

② Branchez le bloc d'alimentation sur la prise électrique et sur le modem. L'interrupteur doit être sur 1.



① Raccordez le câble coaxial du modem à votre prise murale 3 points.

Installation de la téléphonie :



Branchez une extrémité du câble RJ11 au modem TEL1 et l'autre dans votre téléphone. Si l'installation n'est pas possible, passez par la prise gigogne.

Installation pour les téléphones Amarys, Sillage, Matra et Philips.



Installation connexion filaire :



Raccordez une extrémité du câble Ethernet au modem dans un des 4 ports et l'autre à votre ordinateur. *Nous vous déconseillons d'utiliser la connexion USB (qui nécessite des drivers) qui est limitée en débit et moins fiable.*

Installation Wi-Fi :

Sous Windows, faites un clic gauche sur l'icône Wi-Fi en bas à droite de votre écran et sélectionnez la connexion "Thom_XXXXXX".

Cliquez ensuite sur "Connecter" et saisissez le code de sécurité WPA figurant sur l'étiquette de votre modem. **Pour plus de détails, vous référer aux fiches « Connexion Wi-Fi »** qui vous ont également été fournies. Par défaut, le Wi-Fi est activé sur le modem THOMSON TWG850. Aucune action n'est nécessaire sur le modem.

Désactivation du Wi-Fi :

Dans votre navigateur Internet, tapez l'adresse <http://192.168.0.1> (voir Accès à l'interface d'administration du modem). Une fenêtre s'ouvre, vous invitant à saisir un Identifiant et un Mot de passe.

Identifiant : (ne rien mettre)
Mot de passe : admin

Ensuite :

- 1 Cliquez sur « Wireless »
- 2 Cliquez sur « Primary Network »
- 3 Sélectionnez « Disabled » en cliquant sur la flèche
- 4 Validez en cliquant sur en bas de page Puis fermez la fenêtre.



Accès à l'interface d'administration du modem

Dans votre navigateur Internet tapez l'adresse <http://192.168.0.1>

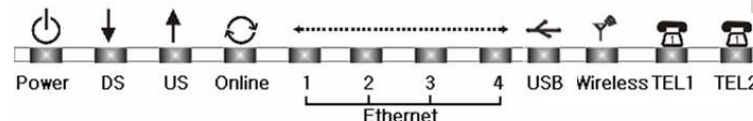


Une fenêtre s'ouvre, vous invitant à saisir un Identifiant et un Mot de passe.

Identifiant : (ne rien mettre)
Mot de passe : admin



Dépannage



En temps normal les voyants Power, DS, US et Online sont allumés fixes. Les voyants Ethernet, USB et Wireless sont allumés si la connexion est active. Tel1 est fixe ou clignotant si vous êtes en ligne.

Voyants	Solution
Aucun voyant allumé.	Vérifiez que le bloc d'alimentation soit correctement branché.
Juste Power+DS+US ou Power+DS allumés.	Vérifiez le branchement du câble coaxial sur le modem et la prise.
Le voyant Ethernet utilisé ne s'allume pas.	Contrôlez la connexion au PC, changez de prise.
Wireless éteint.	Le Wi-Fi est désactivé, réactivez-le.
Wireless allumé et le Wi-Fi ne fonctionne pas.	Vérifiez la connectivité Wi-Fi de votre ordinateur, faites un reset* du modem.
Tel1 éteint ou Tel2 clignote.	Débranchez et rebranchez le modem électriquement.

Si le problème persiste contactez l'**Assistance TV, Internet et Téléphonie** au **09 73 01 02 03** (Prix d'un appel local depuis un poste fixe ou mobile, inclus dans le forfait illimité et dans les forfaits mobiles pour un client abonné à la Téléphonie de Vialis)

Téléphonie

Interface Web : allo.vialis.net (consommations, paramétrage répondeur, masquage numéro,...)

Identifiant : votre numéro de téléphone

Mot de passe : le même que votre première boîte mail (voir vos éléments de contrat)

Si vous entendez une tonalité discontinue (tututu...), vous avez alors un message sur le répondeur.

Répondeur Vialis : tapez **1 2 3**

Mail et FTP

Interface Web pour la consultation et l'envoi de mails : webmail.vialis.net

Interface Web pour la gestion des comptes mails et comptes FTP : gestionmail.vialis.net

L'identifiant (*avec @vialis.net*) et le mot de passe figurent sur vos éléments de contrat.

Vous avez droit à :

- 5 boîtes mail comportant 5 alias, 1024Mo par boîte mail.

Serveur de réception POP3 : pop.vialis.net

Serveur d'envoi SMTP : smtp.vialis.net

Serveur IMAP : imap.vialis.net

(accessible uniquement depuis votre connexion Vialis)

