

Guide d'installation de la carte SIM

Etape 1 : Réception de la carte SIM

Suite à la souscription de votre forfait VialisSim auprès du service commercial, une carte SIM vous a été remise ou envoyée.

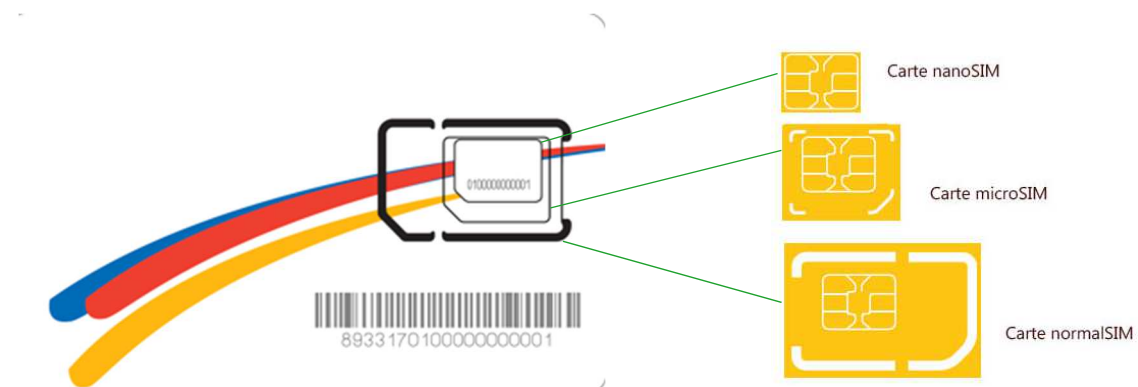
Carte Sim remise : Si vous avez demandé la portabilité, votre carte est active dès que la portabilité de votre numéro de téléphone est effective. Si vous avez demandé un numéro de téléphone mobile Vialis, votre carte est active dès que votre contrat est saisi.

Carte Sim envoyée : cette dernière n'est pas active, pour l'activer contactez Vialis au 03 89 24 60 40 du lundi au vendredi de 8h30 à 19h et demandez le service gestion.

Toutes les informations liées à votre carte SIM figurent sur votre document « Éléments de contrat (code PUK, numéro de téléphone déclaration perte et vol, code confidentiel déclaration perte et vol...) ». Pensez à noter ces éléments et à les avoir toujours à portée de main.

Etape 2 : Insertion de la carte SIM

Vérifiez le format de la carte SIM correspondant à votre téléphone avant de la retirer de son support.



Insérez la carte SIM dans votre mobile.

Remarque : par défaut, le code PIN associé à la carte est 0000.



Besoin d'aide ? Vous pouvez joindre l'Assistance à ce numéro*

Etape 3 : Validation des Réseaux mobiles (APN)

Selon votre mobile, vous recevrez 2 SMS pour l'installation des APN.

Sous Android

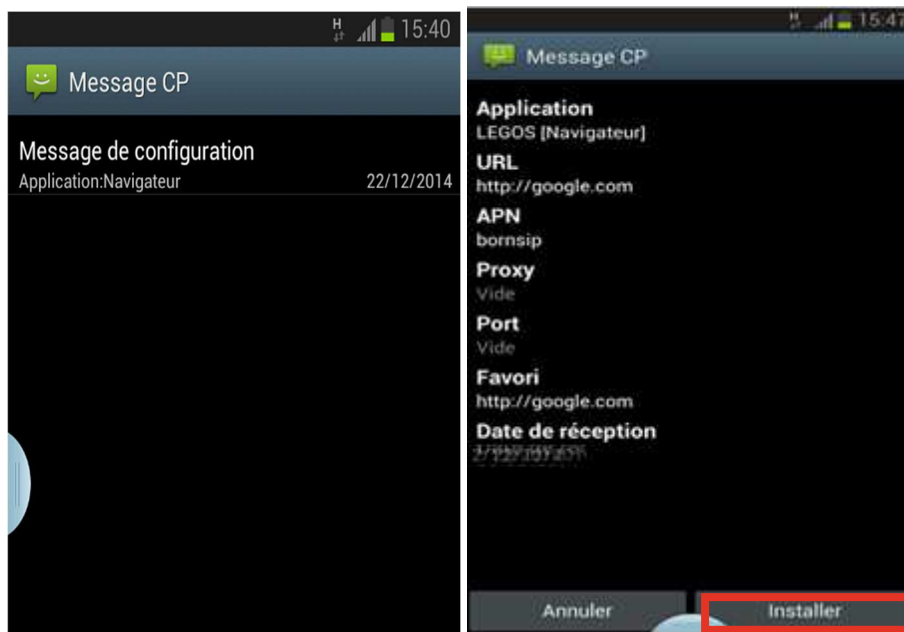
Arrivée du 1er SMS

Vous allez recevoir prochainement un message de configuration. Entrez le code PIN 1234 si cela est requis.



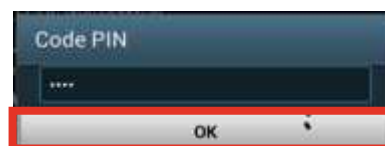
Ce code PIN n'est pas celui de la SIM.

Arrivée du 2ème SMS



Sélectionner « *Installer* »

Certains mobiles peuvent vous demander le Code PIN du SMS de configuration : Celui-ci est « 1234 »
La majorité des mobiles ne demande pas le Code PIN et passe directement à l'étape suivante.

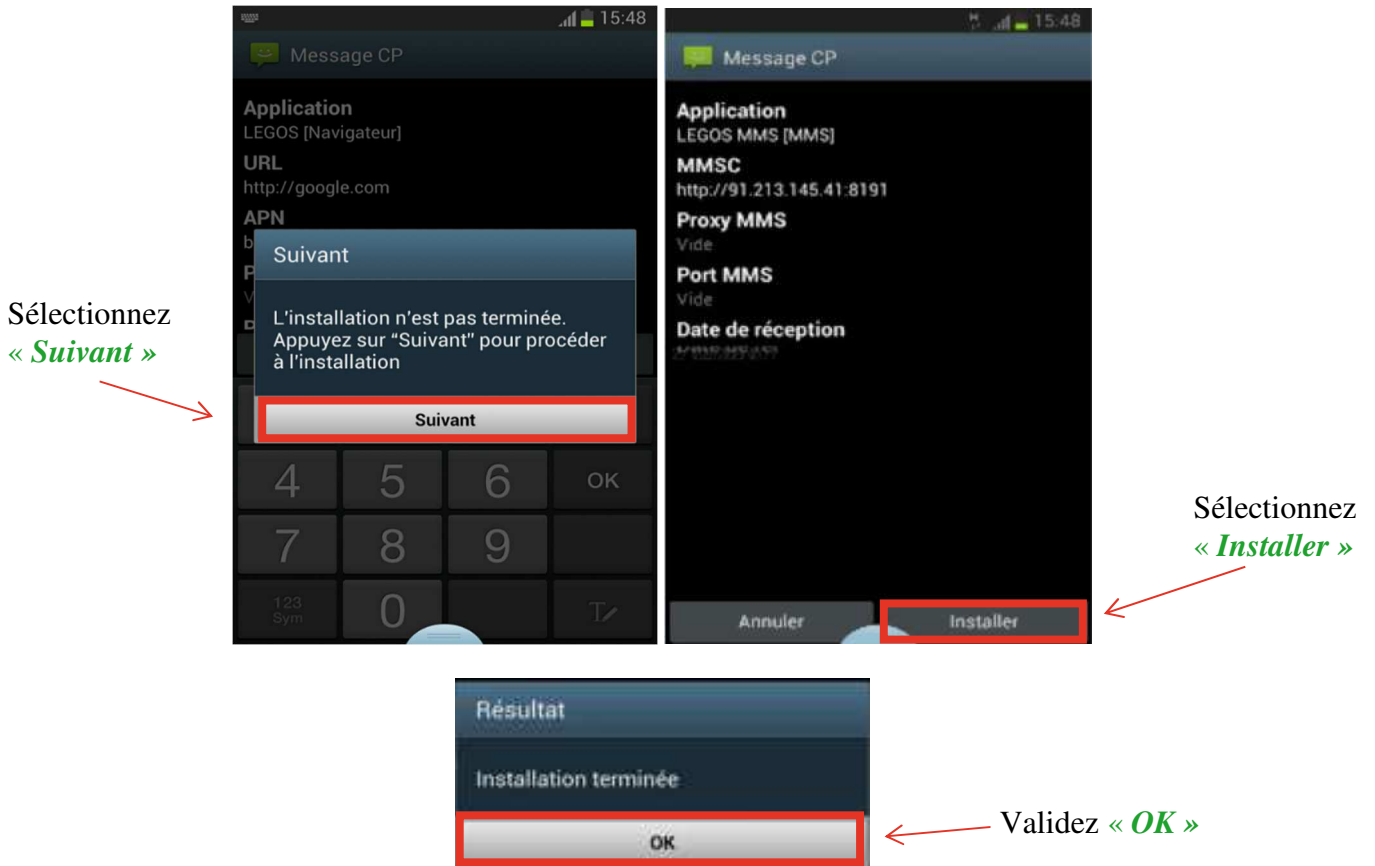


Valider « *OK* »

Votre mobile indique que l'installation n'est pas terminée :
2 APN sont encore à paramétrer, à travers 2 étapes de configuration.

1^{ère} étape de configuration : mise en place des APN VIALIS

Valider les étapes suivantes



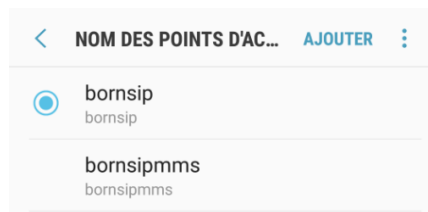
L'installation est terminée.

2^{ème} étape de configuration : vérification de la configuration des APN Vialis

Pour visualiser les paramètres d'APN :

Configuration > Paramètres supplémentaires > Réseaux mobiles > Nom des points d'accès

Les APNs Vialis suivant doivent être renseignés:



L'APN « bornsip » doit contenir

MODIFIER LE POINT D'ACCÈS	
Nom bornsip	Proxy MMS Non défini
APN bornsip	Port MMS Non défini
Proxy Non défini	MCC 208
Port Non défini	MNC 17
Nom d'utilisateur Non défini	Type d'authentification PAP
Mot de passe Non défini	Type d'APN internet
Serveur Non défini	Protocole APN IPv4
MMSC Non défini	Protocole d'itinérance APN IPv4
	Activer/désactiver APN APN activé <input checked="" type="checkbox"/>
	Support Non défini
	Type d'opérateur du réseau virtuel mo.. Aucun(e)
	Valeur de l'opérateur du réseau virtuel.. Non défini

Et l'APN « bornsipmms » doit contenir

MODIFIER LE POINT D'ACCÈS	
Nom bornsipmms	Proxy MMS Non défini
APN bornsipmms	Port MMS Non défini
Proxy Non défini	MCC 208
Port Non défini	MNC 17
Nom d'utilisateur Non défini	Type d'authentification PAP
Mot de passe Non défini	Type d'APN mms
Serveur Non défini	Protocole APN IPv4
MMSC http://mms.bornsip.fr:8191	Protocole d'itinérance APN IPv4
	Activer/désactiver APN APN activé <input checked="" type="checkbox"/>
	Support Non défini
	Type d'opérateur du réseau virtuel mo.. Aucun(e)
	Valeur de l'opérateur du réseau virtuel.. Non défini

Vos APN sont paramétrés, vous pouvez accéder à Internet et utiliser les MMS.

Pour les iPhones

Arrivée du 1er SMS

Info: Pour configurer votre internet mobile, connectez votre iPhone en WiFi, cliquez sur le lien <http://tweakk.me/legos/cldypf10> et suivez les instructions.

Arrivée du 2ème SMS

Suivre les instructions pour paramétrer vos APN

1. Sélectionnez "Réglages" > "Données cellulaires" > "Options" > "Réseau de données cellulaires" > "DONNÉES CELLULAIRES" > "Nom du point d'accès"
2. Saisissez bornsip
3. Sélectionnez "MMS" > "Nom du point d'accès"
4. Saisissez bornsipmms
5. Sélectionnez "MMSC"
6. Saisissez <http://mms.bornsip.fr:8191>
7. Sélectionnez "Retour"

Vérification de la configuration des APN VIALIS

Pour visualiser les paramètres d'APN :

Réglages > Données cellulaires > Options > Réseau de données cellulaires

APN « bornsip »

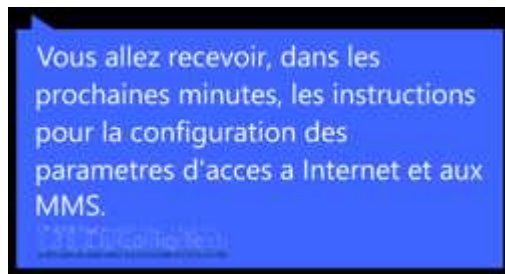
Données cellulaires	
DONNÉES CELLULAIRES	
Nom du point d'accès	bornsip
Nom d'utilisateur	
Mot de passe	

APN « bornsipmms »

Données cellulaires	
MMS	
Nom du point d'accès	bornsipmms
Nom d'utilisateur	
Mot de passe	
MMSC	http://mms.bornsip.fr:8191
Proxy MMS	
Taille max. des MMS	
MMS UA Prof URL	

Sous Windows Mobile

Arrivée du 1er SMS



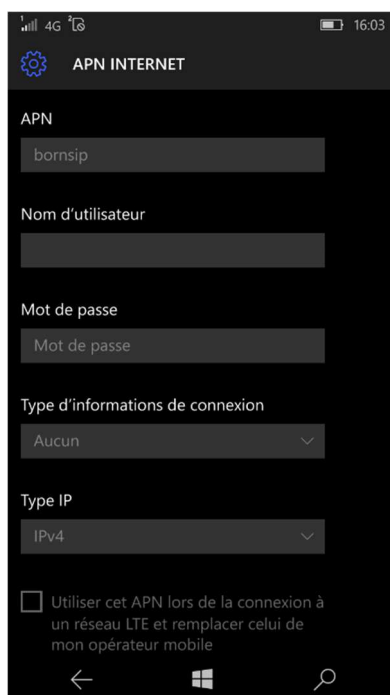
Arrivée du 2ème SMS

Suivre les instructions pour paramétrer vos APN



Vérification de la configuration des APN VIALIS

APN VIALIS



Etape 4 : Personnalisation de votre code PIN

Le code PIN est un code à 4 chiffres qui protège et sécurise l'accès à votre carte SIM.

Par sécurité, **après avoir inséré votre nouvelle carte SIM**, nous vous conseillons de personnaliser votre code PIN dès la première utilisation : ne conservez pas le code PIN d'origine (0000) et évitez les codes trop faciles (5555, 1234...).

Etape 5 : Code PUK : pour débloquent votre carte SIM

Vous avez besoin de votre code PUK pour débloquent votre code PIN. Vous le trouverez sur votre document « Eléments de contrat » et sur le portail allo.vialis.net.

