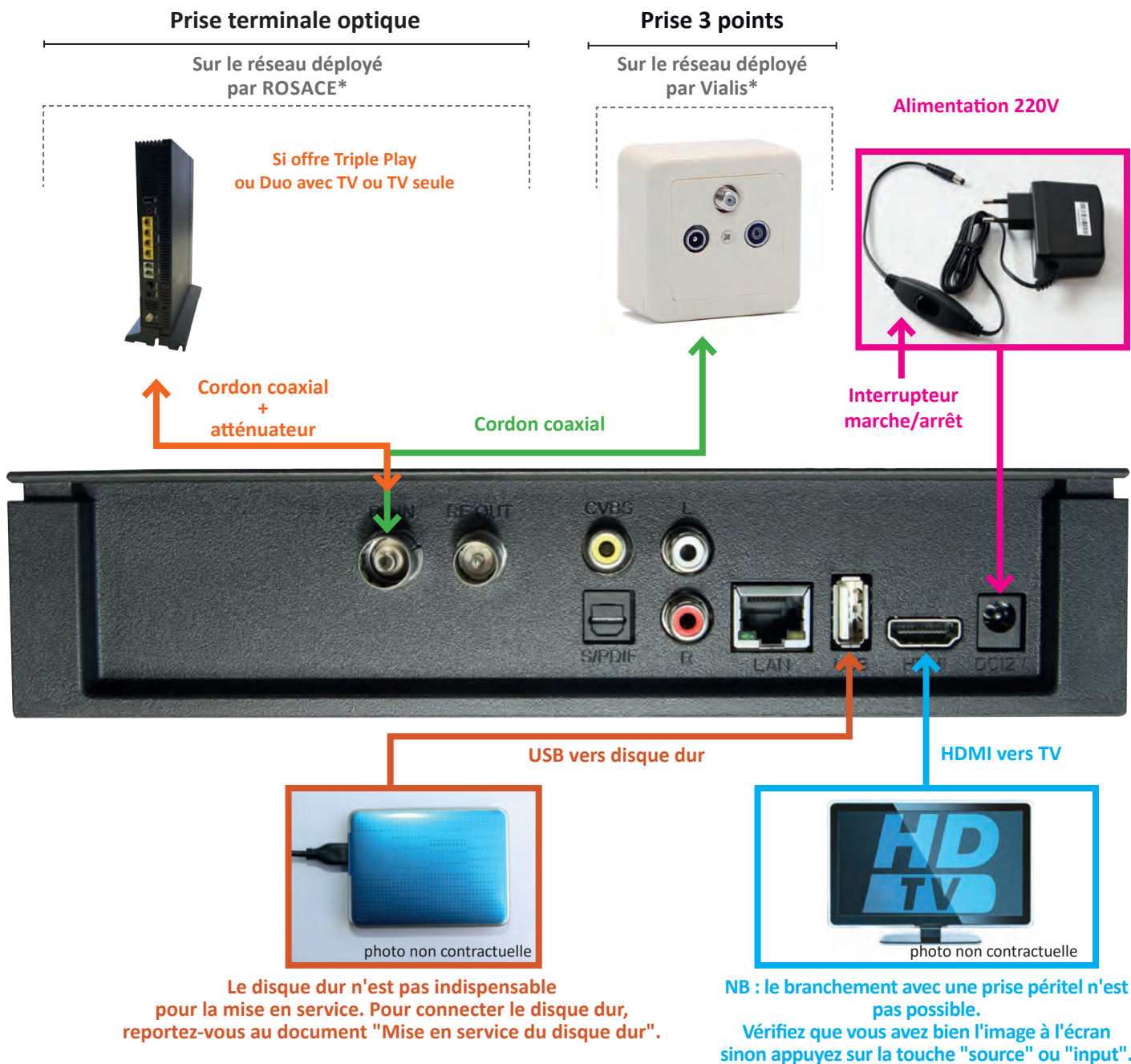
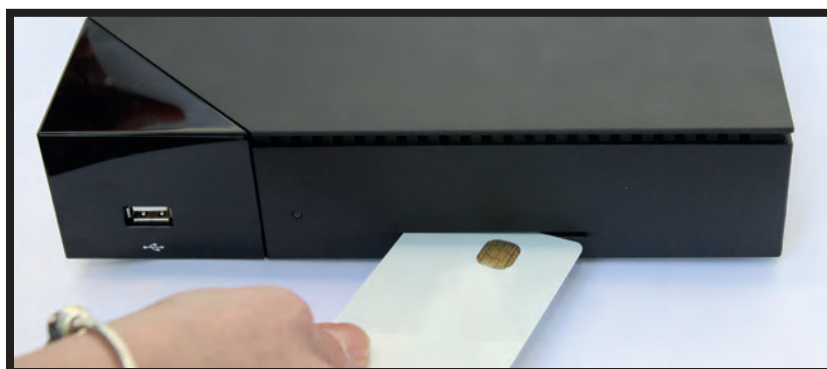


1 • Branchez le décodeur selon le schéma ci-dessous.



2 • Insérez votre carte en face avant du décodeur, la puce vers le haut jusqu'à la butée.



Il est normal que la carte ne soit pas totalement insérée et dépasse du boîtier.

3 • Branchez le décodeur et appuyez sur l'interrupteur " marche " au niveau du câble d'alimentation puis procédez à la configuration.

* Liste des communes des départements du 67 et 68 déployées par ROSACE disponible sur telecoms.vialis.net et rosace-fibre.fr ; Liste des communes déployées par Vialis disponible sur telecoms.vialis.net.



Configuration de votre décodeur pour la 1^{ère} mise en service

Sortir du mode veille en appuyant sur la touche rouge en haut à droite de votre télécommande.

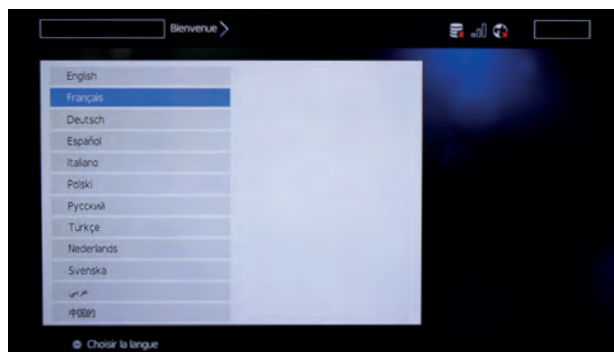
À la première mise sous tension, votre décodeur numérique affiche le menu "Installation".

Les réglages par défaut des menus d'installation (langues, réglages TV...) conviennent en général à l'ensemble des téléviseurs. Ils pourront toujours être modifiés ultérieurement via le menu du décodeur en utilisant la télécommande.

Déroulement des menus d'installation

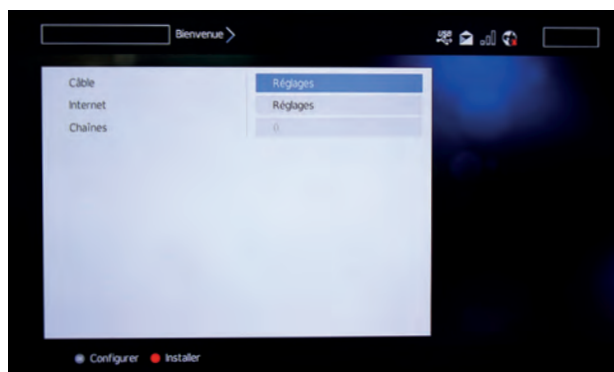
1 • Menu "Langues" :

Appuyez sur la touche OK pour passer au menu suivant.



2 • Menu "Réglages recherche" :

Appuyez sur la touche OK pour accéder aux réglages Câble.



3 • À l'aide du bouton jaune (en bas de la télécommande)

Supprimez la valeur enregistrée et à l'aide des touches 1, 2, 3... de la télécommande, entrez :

	Vialis Réseau historique	Vialis Réseau ROSACE	RIT Val d'Argent
• Le numéro de la Fréquence : et appuyez sur « OK » pour valider,	330000	170000	300000
• Laissez le Débit sur	6875	6952	6875
• Le numéro du Réseau : et appuyez sur « OK » pour valider.	64001	64003	64002

Réseau historique : Colmar, Horbourg-Wihr, Ingersheim, Sundhoffen et Turckheim.

Réseau ROSACE : Se reporter à l'astérisque au recto de ce document.

RIT Val d'Argent : Sainte-Croix-Aux-Mines, Sainte-Marie-Aux-Mines, Lièpvre et Rombach le Franc.

- Appuyez sur le bouton BACK (à gauche de la touche 0 de votre télécommande) pour revenir au menu précédent.
- Lancez la recherche des chaînes en appuyant sur le bouton rouge (le premier sous la touche MENU) en bas à gauche de votre télécommande.

ATTENDRE que le décodeur recherche l'ensemble des chaînes et radios de votre offre. Cette opération peut prendre plusieurs minutes.

Une fois la recherche terminée, appuyez sur la touche EXIT (au-dessus du bouton bleu).

Votre décodeur est prêt !

ASSISTANCE TV, INTERNET ET TÉLÉPHONIE : 09 73 01 02 03* - du lundi au samedi de 8h à 21h.

Vialis - 10 rue des Bonnes Gens - CS 70187 - 68004 Colmar Cedex - info@vialis.net - telecoms.vialis.net

*Prix d'un appel local depuis un poste fixe ou mobile, inclus dans le forfait illimité et dans les forfaits mobiles pour un client abonné à la Téléphonie de Vialis. En dehors des ces horaires, répondeur relevé par l'astreinte Vialis.

